



Edelstahl Einbaustrahler

Dieser Einbaustrahler ist für den Einsatz in folgenden Bereichen geeignet:

- Saunen
- Duschen
- Bädern
- Dampfbädern
- Vordächern
- Terrassen
- Gärten
- Böden
- Wänden

Produkt-Highlights

- befahr und begehbar
- vandalensicher
- durch Einbaumuffe dampfdicht nach hinten
- breiter Temperaturbereich (-10°C bis 110°C)
- hohe Schutzart
- viele Anwendungsbereiche
- runde Front
- Front und Gehäuse aus Edelstahl (V4A)
- 2700K (warm-weiß) - auch in anderen Lichtfarben auf Anfrage erhältlich
- RGB-Variante - minus gesteuert konstant Spannung 12V/DC
- kombinierbar & synchronlaufend mit weiteren Deckenleuchten, Rücklehnenleuchten, Wandleuchten uvm.
- ansteuerbar über KNX, DMX, DALI, Loxone und andere Smart-Home Anbieter
- ansteuerbar über handelsübliche Taster
- ansteuer- / dimmbar über Funkfernbedienung
- keine Befestigungsschrauben im Sichtbereich
- verschiedene Deckelgrößen lieferbar (60 mm oder 75 mm Ø)

Technische Daten

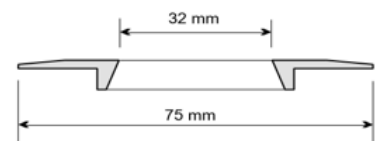
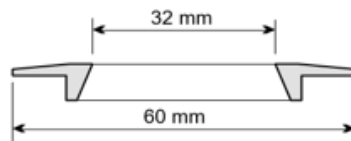
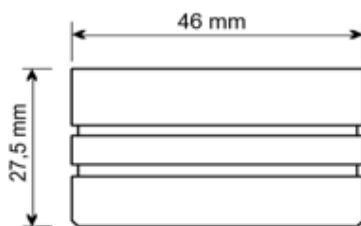
Material	Edelstahl (V4A)
Abschlussglas	satiniert, thermisch gehärtet, 8mm stark
Deckenausschnitt (Ø)	58 mm
Einbautiefe	60 mm
Abmessungen	60 x 60 mm / 75 x 75 mm
Gewicht	ca. 250 g
Leitungslänge	4000 mm
Schutzart	IP 68
Schutzklasse	III
Betriebsspannung	12 Volt
Betriebstemperatur	-10°C bis 110°C
Leistung	siehe Produktvarianten

Produktvarianten

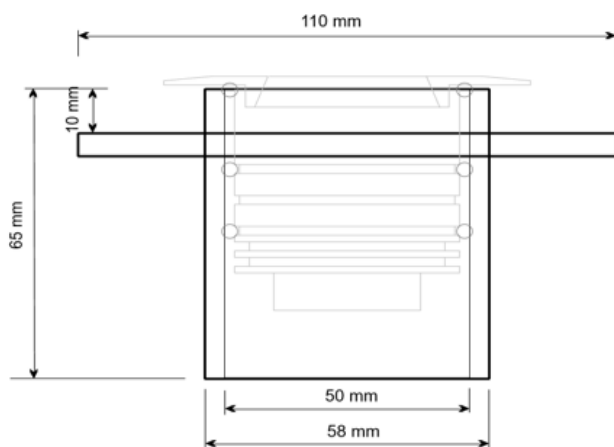
Bezeichnung	Leistung	Artikelnummer
FL 30 WW	2,5 W	200027
FL 30 RGB	3,0 W	200025
FL 30 RGBWW	4,0 W	200024

Weitere Lichtfarben und Ausführungen auf Anfrage

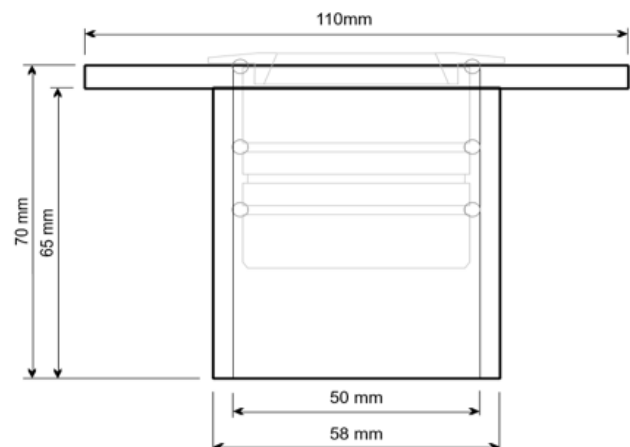
Produktmaße



Einbaumuffe mit Überstand



Einbaumuffe ohne Überstand



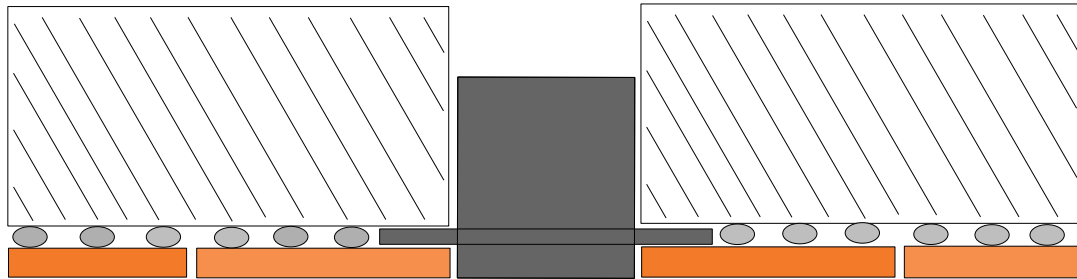


Produktvarianten

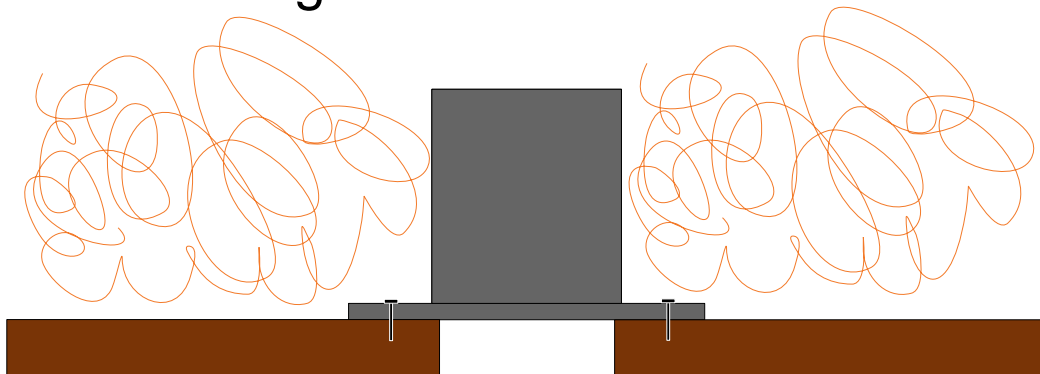
Bezeichnung	Artikelnummer
PVC - FL 30/50/60 Muffe	100704
PVC - FL 30/50/60 +10 Muffe	100705
FL 30/50/60 Deckel 75mm Ø (Standard 60mm Ø)	200105



PVC Muffe mit Überstand eingefliest



PVC Muffe bündig in Holzdecke mit Dämmung



PVC Muffe bündig auf dünnem Trägermaterial geklebt

